

# LEISTUNGSBESCHREIBUNG EINES **RMB** MODULHAUSES

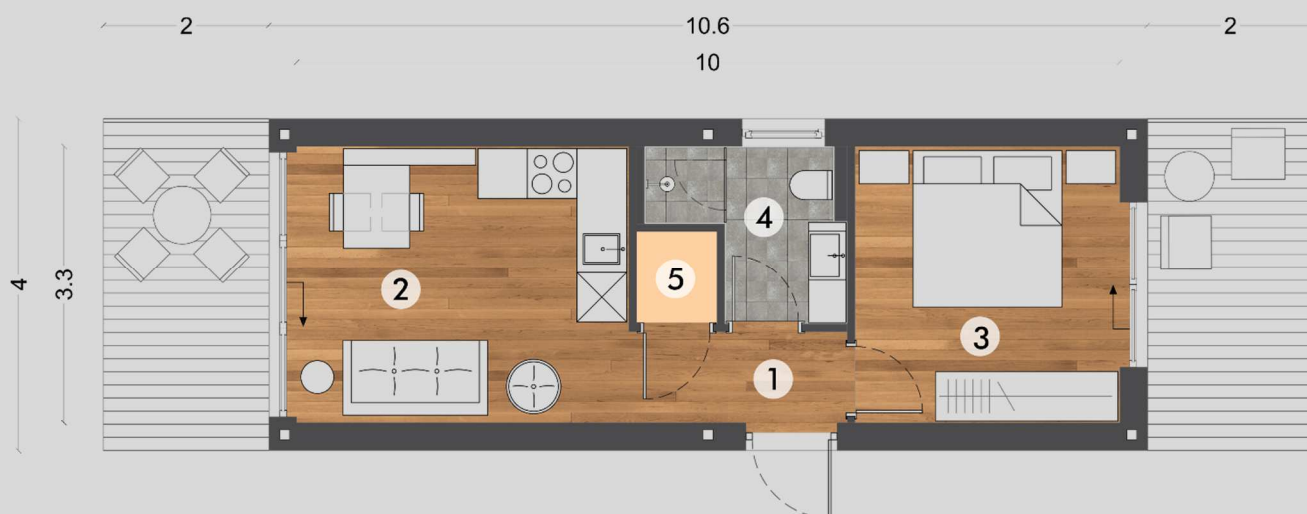
**TYP: RMB DELUXE 43** *GRUNDMODUL*

Grundaufstellung:

**1 x RMB 33 Grundmodul**

Wohnnutzfläche netto: **33.3 m<sup>2</sup>**

Bebaute Fläche: **ca. 42.6 m<sup>2</sup>**



## KOMPLETTE KONSTRUKTION

Komplette Konstruktion mit Außen- und Innenwänden lt. Plan.

- Feuerverzinkte Stahlrahmenkonstruktion
- Decke
- Boden
- Außenwände
- Innenwände laut Plan
- Malerarbeiten - alle Wände und Decken werden mit Dispersionsfarbe gestrichen.

## DACH- UND SPENGLERARBEITEN

Komplettes Dach bestehend aus Wärmedämmung und Eindeckung – Flachdach. Regenabfallrohre bis Unterkante Modul. Abdichtung mit EPDM Folie für Flachdächer. Bildet eine wasserdichte, fugen- und nahtlose Dichtfolie von hoher Elastizität und Festigkeit.

## FASSADE:

### FASSADENPLATEN - HINTERLÜFTETE FASSADE / AUS FASERBETON

Zwölf verschiedene durchgehende farbige Schatten geben einen extrem natürlichen Auftritt, der ihr Hauptmerkmal ist.



## PVC EINGANGSTÜR



Classic 1

Classic 5

Classic 14

Die Haustürlinie von zeitloser Klassik passt sehr gut zum klassischen Baustil und ist in klassischem und zugleich modernem Weiß erhältlich. Innerhalb der Serie CLASSIC können Sie zwischen drei Modellen auswählen.

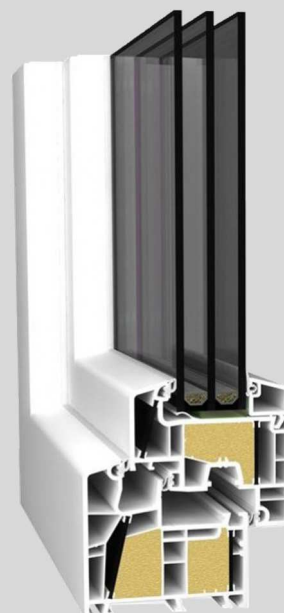
## FENSTER, SCHIEBETÜRELEMENTE

PVC einfarbig – laut Plan

### Kunststofffenster

- 3fach verglaste PVC Fenster
- 2x Fensterbank (Innen- und Außenbank) bei allen Elementen – außer im Bad/WC und Eingangstüre

**Im Preis nicht inbegriffen: Beschattung und Insektenschutz**



## ELEKTROINSTALLATIONEN

Komplette Elektroinstallation *ab der Nachzählersicherung bzw. Verteiler im Haus.*

### ALLGEMEINES:

- **Elektroschrank:**
  - Elektroverteiler mit 1 Zählerplätzen und 3 Reihen f. Automaten
  - Bei 1 Schlafzimmer, Wohnzimmer mit Küche, Bad und Technikraum – benötigt man 12 - 15 x Sicherung,
  - jedes weitere Zimmer + 3 zusätzliche Sicherungen
- 1x Niederspannungs- (Internet-) Anschluss: eine Dose mit einem Kabel
- Messungen werden nicht durchgeführt

*Im Preis nicht inbegriffen: Elektrozähler, Erdung und Hauptsicherungen  
(Kunde muss selbst dafür sorgen)*

## SANITÄRINSTALLATIONEN

Für die laut Grundriss eingezeichneten Sanitärgeräte werden die Wasserinstallation für Warm- und Kaltwasseranschlüsse, Abläufe sowie die Montagegestelle für Hänge-WC-Anlagen installiert. Es werden auch Installationen für Küche und Abwasser vorbereitet.

*Im Preis nicht inbegriffen: Wasserzähler, Wasserdruckminderer und Wasserfilter  
(Kunde muss selbst dafür sorgen)*